



## A Natale aiutaci ad accendere le luci di Casa Zanolini

Quest'anno i regali solidali della Fondazione Dopo di Noi illumineranno **Casa Zanolini** una nuova casa per la vita, che accoglierà 6 persone con disabilità intellettiva nel cuore di Bologna.

Un grande investimento richiede una grande partecipazione: scegliendo i nostri doni solidali potrai partecipare in modo concreto alla costruzione di un futuro più inclusivo, che ispiri e motivi quanti ancora attendono di fare questo passo.

**Accendiamo**  
*una Nuova Casa*  
**per il Dopo di Noi**



Casa Zanolini sarà l'8° appartamento del Sistema Residenziale Diffuso della Fondazione, un modello unico di autonomia, libertà e dignità.

🔗 Scopri di più su [www.dopodinoi.org](http://www.dopodinoi.org)

**Il futuro si chiama casa...  
e brilla grazie a voi!**



# Ci sono anche i grandi classici

**FONDAZIONE  
Dopo di Noi**  
Bologna

Spumante biologico autoctono  
Historia Brut  
Gran Cuvée ZUFFA

panettone glassato con ricetta  
artigianale 750gr

**Scatola premium  
sostenitori  
37,50 €**

cioccolata  
artigianale della  
Sorebitteria  
Castiglione si  
presenta da sola



**Libro  
street art  
15€**

un viaggio nell'arte di strada a Bologna

Spumante biologico autoctono  
Historia Brut  
Gran Cuvée ZUFFA

**Bottiglia  
confezionata  
14,50€**



**il Giga panettone  
pera e cioccolato 1 kg 25€**

Un chilogrammo di pura armonia: cioccolato fondente e  
pera una ricetta davvero golosa senza essere stucchevole.



**Duo dei golosi**

**30€** Panettone glassato con ricetta  
artigianale 750gr e spumante biologico  
Zuffa



# ARTE, DOLCEZZA E BELLEZZA: UN DONO CHE FA BENE D'AVVERO



scopri la gift box  
della





**La gift box: 35€**



Ciocolata artigianale della Sorbetteria Castiglione si presenta da sola



Crema nutriente e protettiva dal nostro Appennino

Con la Crema Myrtillus Cares, non solo doni un trattamento viso di alta qualità ma sostieni anche la Fondazione Dopo di Noi, e finanzia l'apertura di una nuova casa per persone con disabilità.

Formulata dalla Farmacia Dr Bergamini di Fanano con estratto di mirtillo nero del nostro appennino, ricco di antociani e polifenoli, questa crema aiuta a rinforzare la microcircolazione cutanea e a sostenere la salute dei capillari, donando elasticità e compattezza alla pelle. Grazie alla sua texture nutriente, offre una barriera protettiva contro lo stress ossidativo e gli agenti esterni, mantenendo la pelle morbida, luminosa e radiosa. Ogni barattolo non è solo un gesto di cura per la pelle, ma anche un gesto di solidarietà: l'azienda ha deciso di supportare la Fondazione Dopo di Noi, contribuendo a un progetto concreto che migliora la vita delle persone fragili.

A rendere ancora più speciale la gift box il libro di Anna Patrizia Mongiardo, un vero viaggio nella street art della bolognina, con un'indagine artistica e umana che racconta come la creatività urbana può trasformare gli spazi e le persone. Nel libro troverete anche "Innesto" Realizzato per la Fondazione Dopo di Noi da Hazkj

un viaggio nell'arte di strada a Bologna



## **A Natale aiutaci ad accendere le luci di Casa Zanolini**

Scegliendo i doni solidali partecipi in modo concreto alla costruzione di un futuro più inclusivo per le persone con disabilità

**FONDAZIONE  
Dopo di Noi**  
Bologna

Via di Corticella 181/3 - 40128 Bologna  
tel. 051 5873837 cel 3249235945  
comunicazione@dopodinoi.org  
Codice Fiscale: 91224340371  
Partita IVA: 02718421205

PARTECIPA ANCHE TU AL LORO FUTURO

DONAZIONE ISTANTANEA



BONIFICO BANCARIO

c/c INTESA SANPAOLO IT42 J030  
6909 6061 0000 0066 290  
c/c EMILBANCA  
IT93 E070 72024130  
00000712739

**Casa Zanolini  
è ora!**



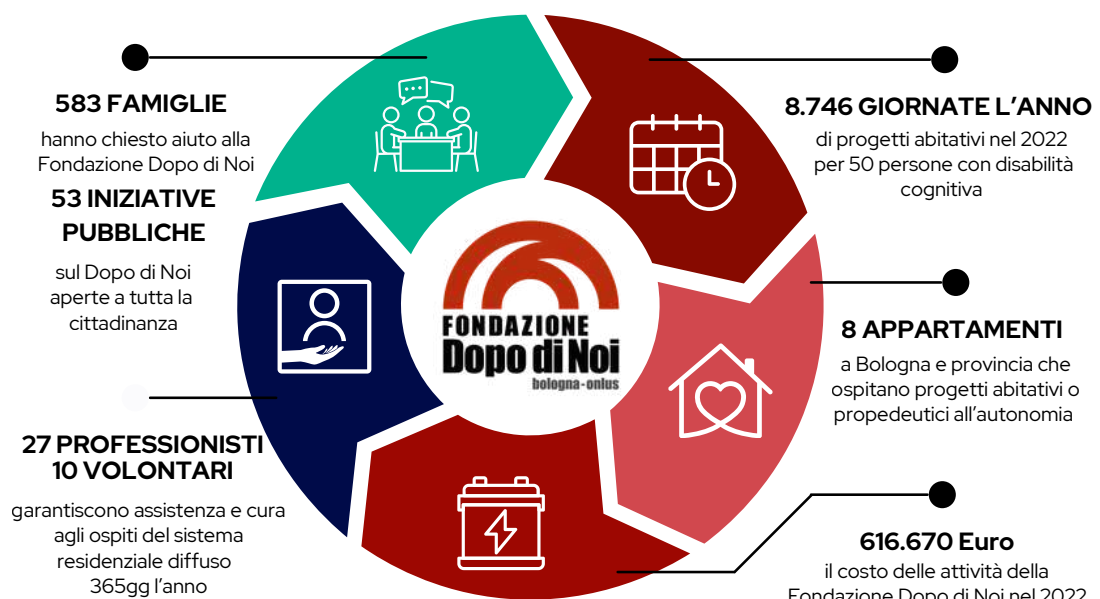
## CESTE GASTRONOMICHE PERSONALIZZATE E REGALI AZIENDALI

Realizziamo in collaborazione con le migliori aziende sul territorio strenne gastronomiche personalizzate nei gusti e nei budget di spesa di ogni singola azienda.

## DEDUZIONE O DETRAZIONE FISCALE

Le agevolazioni fiscali per le donazioni delle aziende possono essere di diverso tipo. Le aziende possono dedurre l'importo donato senza limite assoluto ma entro il 10% del reddito complessivo dichiarato (senza il limite dei 70.000 euro, come precedentemente previsto). Inoltre, sempre nel limite del 10%, nel caso in cui la deduzione superi il valore del reddito complessivo dichiarato al netto di altre deduzioni, la parte di deduzione non goduta può essere riportata nelle dichiarazioni successive, fino al quarto periodo d'imposta successivo (esempio, una donazione effettuata nel 2018 può essere scontata persino fino al 2023).

## LA FONDAZIONE DOPO DI NOI:



Contatti

Via di Corticella 181/3 - 40128 Bologna  
tel. 0515873837 cel 3249235945  
comunicazione@dopodinoi.org

Codice Fiscale: 91224340371  
Partita IVA: 02718421205



# E il progetto?

Il gruppo è stato avviato nel maggio del 2023 ed è composto da persone con disabilità grave di età compresa tra i 35 e i 60 anni. Si tratta di un gruppo eterogeneo per sesso ed età dove tutti i membri necessitano di un supporto educativo continuativo. I membri più anziani non hanno mai fatto esperienze fuori casa e si trovano in una condizione di urgenza dovuta all'assenza di genitori o allo stato precario di salute degli stessi. Proprio per rispondere a questa emergenza la Fondazione Dopo di Noi ha messo provvisoriamente a disposizione un appartamento per l'avvio della sperimentazione, con l'obiettivo di giungere a una nuova casa tutta per loro



La sperimentazione ha permesso di estendere la permanenza fuori casa per gli inquilini da 6 a 20 notti mensili. Queste persone con grave disabilità intellettiva grazie alla Fondazione Dopo di Noi stanno mettendo le basi del loro futuro in un contesto protetto dove sviluppare competenze e stringere rapporti di amicizia e aiuto reciproco.

I partecipanti hanno acquisito le capacità per avviare una convivenza tra pari, rispondendo all'esigenza dei genitori che chiedono di essere alleggeriti nel quotidiano lavoro di cura.

Durante il giorno e la notte sono supportati da educatori professionali e OSS. Casa Zanolini sarà la prima esperienza stabile fuori casa, resa urgente dall'invecchiamento e dal grado di salute precario dei genitori. Tutti provengono dal progetto Casa FuoriCasa un "appartamento scuola" della Fondazione, dove piccoli gruppi di persone con disabilità si alternano e hanno l'opportunità di acquisire le capacità all'abitare.

**Stiamo costruendo il Futuro: una nuova casa per le persone con disabilità nascerà grazie a te**

## Casa Zanolini Previsione spesa

Adeguamento dell'appartamento alle esigenze dei sei coinquilini e costo di gestione dell'anno di avvio:

**94.000 €**

- Adeguamento bagni
- Riorganizzazione interna degli spazi
- Climatizzazione
- Abbattimento barriere architettoniche

**35.000 €**

Arredamento completo

**118.000 €  
annui**

Gestione ordinaria:  
vitto, operatori, spese condominiali, spese di gestione utenze assicurazione



**FONDAZIONE  
Dopo di Noi**  
Bologna

Via di Corticella 181/3 - 40128 Bologna  
tel. 051 5873837 cel 3249235945  
comunicazione@dopodinoi.org  
Codice Fiscale: 91224340371  
Partita IVA: 02718421205